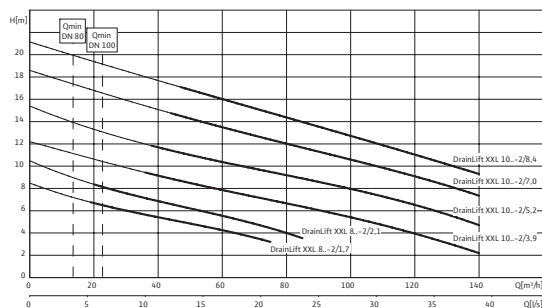


## Лист данных: Wilo-DrainLift XXL 1040-2/3,9

### Характеристики Wilo-DrainLift XXL - 50 Гц - 1450 об/мин



Согласно EN 12056-4,6.1 следует соблюдать скорость потока (напорном трубопроводе) в диапазоне от 0,7 до 2,3 м/с.

Указанные значения  $Q_{\min}$  относятся к внутреннему диаметру нормальностенных стальных труб.

### Данные мотора

Подключение к сети	3~400 В, 50 Гц	
Потребляемая мощность	$P_1$	2x 4,4 kW
Номинальный ток	$I_N$	2x 10,5 А
Частота вращения	$n$	1450 об/мин
Коэффициент полярности	4	
Тип пуска	Прямой	
Класс изоляции	F	
Степень защиты	IP 67	
Макс. частота включений на насос	60 1/ч	

### Кабель

Длина кабеля до прибора управления/штекера	10/0 М	
Тип штекера	-	
Тип соединения кабеля	Разъемный	

### Допустимая область применения

Макс. приток/ч при режиме S3	$V$	max. 26400 л
Режим работы на насос	S1	
Макс. допустимое давление в напорном трубопроводе	$p$	3 бар
Температура перекачиваемой жидкости	$T$	+3 ... +40 °C
Макс. температура перекачиваемой жидкости, кратковременно до 3 мин	$T$	60 °C
Температура окружающей среды, макс.	$T$	40 °C

### Размеры/вес

Общий объем	$V$	400 л
Макс. уровень включения	$V$	305 л
Мин. уровень Выкл.	160 мм	
Мин. уровень Вкл.	550 мм	
Габаритные размеры	Шир ина x Высо та x Глуб ина	1990 x 880 x 960 мм
Диагональные размеры	2173 мм	
Вес, прим.	$m$	195 кг

Лист данных: Wilo-DrainLift XXL 1040-2/3,9

**Подключения**

Напорный патрубок		DN 100
Фланцы (по EN 1092-2)	<i>PN</i>	10
Стандарт подключения		EN 1092
Максимальное рабочее давление	<i>p<sub>max</sub></i>	3 бар
Подводящий патрубок		DN 150/DN 100
Отвод воздуха		DN 70

**материал**

Корпус мотора		1.4404
Вал насоса		1.4404
Скользящее торцевое уплотнение		SiC/SiC
Корпус насоса		PUR
Рабочее колесо		PUR
Материал резервуара		PE

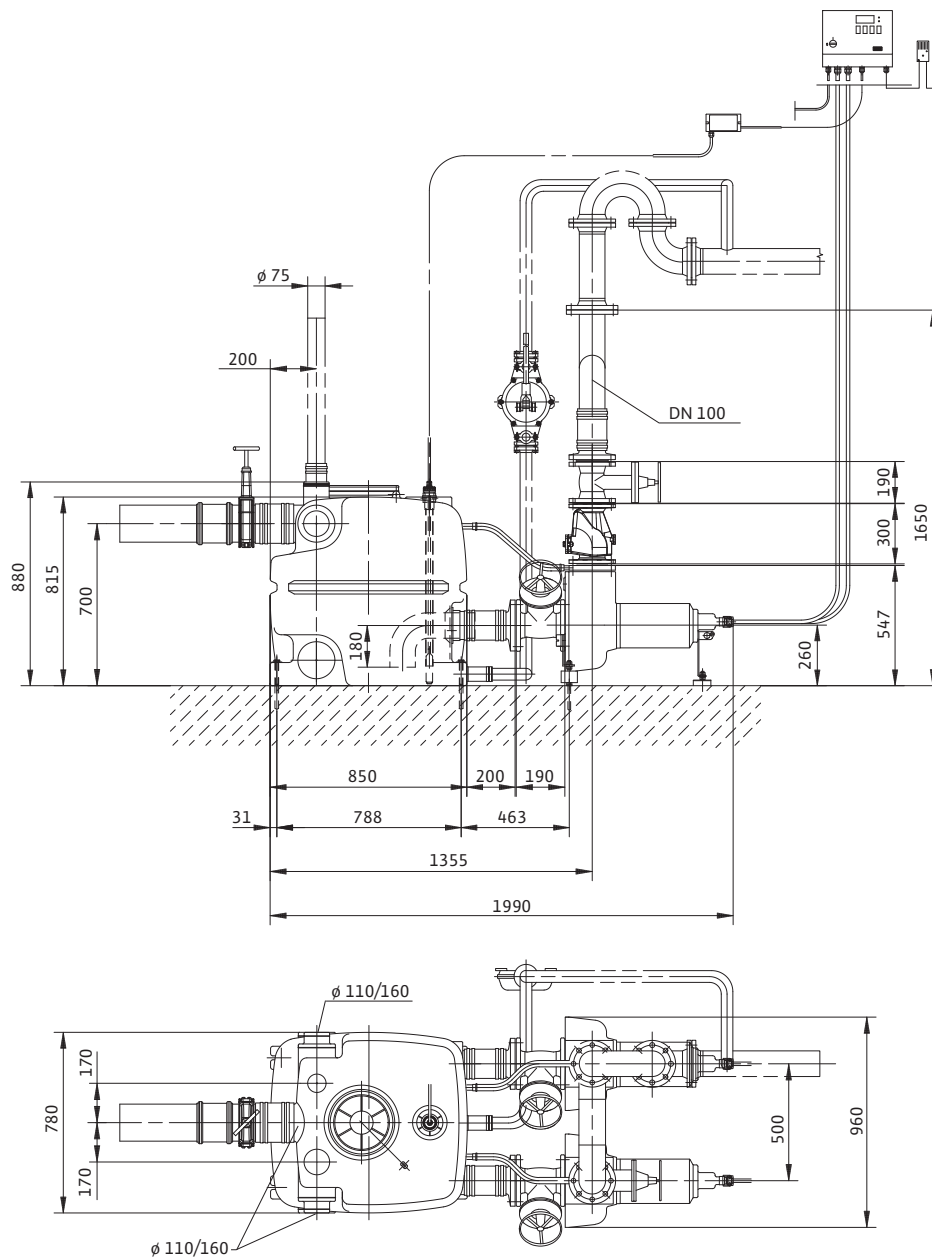
**Данные для заказа**

Изделие		Wilo
Арт.-№		2509014
Номер EAN		4016322408987
Готовность к поставке		срок изготовления заказа примерно 4 недели
Группа товаров со скидкой		PG7

Размеры и габаритные чертежи: Wilo-DrainLift XXL 1040-2/3,9

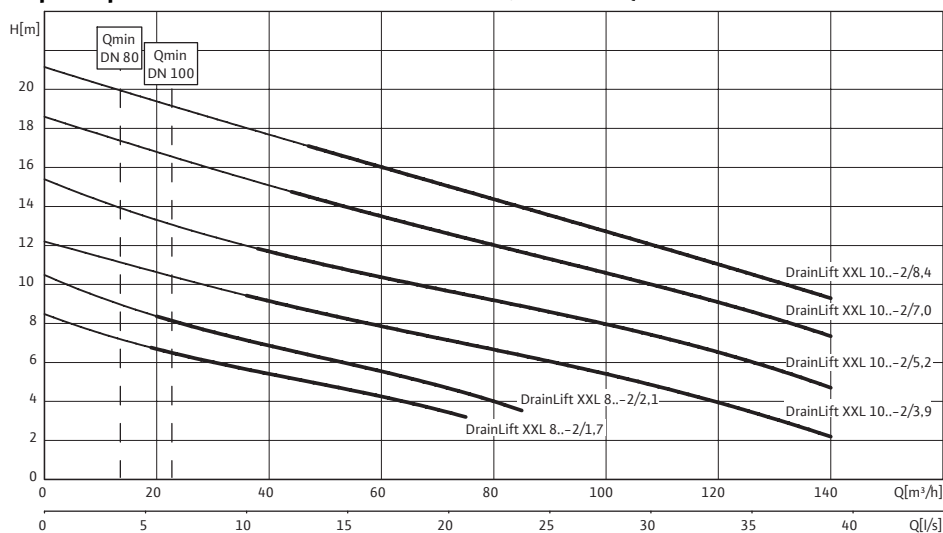
Габаритный чертеж Wilo-DrainLift XXL 1040

Wilo-DrainLift XXL 1040



## Характеристики: Wilo-DrainLift XXL 1040-2/3,9

### Характеристики Wilo-DrainLift XXL - 50 Гц - 1450 об/мин



Согласно EN 12056-4,6.1 следует соблюдать скорость потока (напорном трубопроводе) в диапазоне от 0,7 до 2,3 м/с. Указанные значения  $Q_{min}$  относятся к внутреннему диаметру нормальностенных стальных труб.

## Данные для заказа: Wilo-DrainLift XXL 1040-2/3,9

Данные для заказа	
Тип насоса	XXL 1040-2/3,9
Арт.-№	2509014
Номер EAN	4016322408987
Вид упаковки	Европоддон
Длина x Ширина x Высота (упаков.)	1990мм x 960мм x 880мм
Штук на поддон	1
Минимальное количество для заказа	1
Единица минимального кол-ва для заказа	PCE
Вес (нетто)	195
Длина (нетто)	1990
Ширина (нетто)	960
Высота (нетто)	880
Вес (брутто)	239
Длина (брутто)	1200
Ширина (брутто)	800
Высота (брутто)	1040
Вид упаковки	Европоддон
Свойства упаковки	Транспортировочная упаковка
Штук на поддон	1
Количество на один слой	1

## Тексты заявок: Wilo-DrainLift XXL 1040-2/3,9

Готовая к подключению, полностью погружная установка для отвода сточных вод и фекалий в качестве двухнасосной установки (с автоматическим переключением насосов, резервным режимом и режимом работы при пиковых нагрузках) с насосами для отвода сточных вод в исполнении для трехфазного тока с защитой мотора от перегрева для установки в непогруженном состоянии. Накопительный резервуар и гидравлика из синтетического материала, мотор из нержавеющей стали. С прочными подводными патрубками (3x DN 100/150, 1x DN 100), напорным патрубком DN 80 или DN 100, вентиляционным соединением DN 70 и встроенным двойным обратным клапаном. Микропроцессорный прибор управления с контролем уровня, функциями контроля и оповещения и беспотенциальным контактом.

### Допустимая область применения

Макс. приток/ч при режиме S3: max. 26400 л

Режим работы на насос: S1

Макс. допустимое давление в напорном трубопроводе: 3 бар

Температура перекачиваемой жидкости: +3 ... +40 °C

Макс. температура перекачиваемой жидкости, кратковременно до 3 мин: 60 °C

Температура окружающей среды, макс.: 40 °C

### Подключения

Напорный патрубок: DN 100

Фланцы (по EN 1092-2): 10

Стандарт подключения: EN 1092

Максимальное рабочее давление: 3 бар

Подводящий патрубок: DN 150/DN 100

Отвод воздуха: DN 70

### Данные мотора

Подключение к сети: 3~400 В, 50 Гц

Потребляемая мощность: 2x 4,4 kW

Номинальный ток: 2x 10,5 А

Частота вращения: 1450 об/мин

Коэффициент полярности: 4

Тип пуска: Прямой

Класс изоляции: F

Степень защиты: IP 67

Макс. частота включений на насос: 60 1/ч

### Кабель

Длина кабеля до прибора управления/штекера: 10/0 М

Тип штекера: –

Тип соединения кабеля: Разъемный

### материал

Корпус мотора: 1.4404

Вал насоса: 1.4404

Скользящее торцевое уплотнение: SiC/SiC

## Тексты заявок: Wilo-DrainLift XXL 1040-2/3,9

Корпус насоса: PUR

Рабочее колесо: PUR

Материал резервуара: PE

### Размеры/вес

Общий объем: 400 л

Макс. уровень включения: 305 л

Мин. уровень Выкл.: 160 мм

Мин. уровень Вкл.: 550 мм

Габаритные размеры: 1990 x 880 x 960 мм

Диагональные размеры: 2173 мм

Вес, прим.: 195 кг

### Данные для заказа

Арт.-№: 2509014

Номер EAN: 4016322408987

Готовность к поставке: срок изготовления заказа примерно 4 недели

Группа товаров со скидкой: PG7

Изделие: Wilo